

L'Hydroélectricité

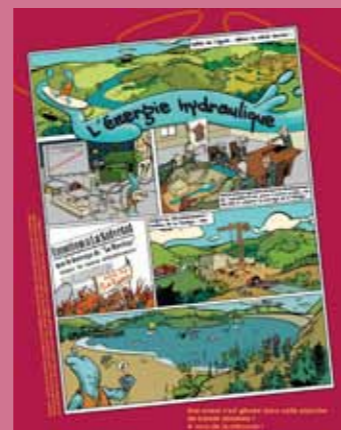
1 panneau (180 X 120 cm)



1 panneau (120 X 80 cm)



2 panneaux (60 X 80 cm)



3 personnages pour vous accompagner



Lenha

Lenha [legno] veut dire «Bois de chauffage» en Occitan. Je vous accompagnerai sur le chemin du bois-énergie.



Ventada

Ventada [Bentado] veut dire «Coup de vent» en Occitan. Je vous accompagnerai sur le chemin de l'énergie éolienne.



Aigafort

Aigafort [Aigoforte] veut dire «Eau forte» en Occitan. Je vous accompagnerai sur le chemin de l'hydroélectricité.

2 livrets pour vous guider

Deux livrets d'accompagnement des visites ont été édités spécialement pour cette exposition. 1 livret grand public et un livret à destination des scolaires.



Vous avez dit Energies renouvelables ?

A la découverte d'un territoire : La Montagne du Haut Languedoc

Avec :



Aigofort



Lenha



Ventada



Exposition réalisée par le Centre Permanent d'Initiatives pour l'Environnement du Haut-Languedoc



Novembre 2007



CPIE du Haut-Languedoc
Les Bouldouïres
34 330 LA SALVETAT-SUR-AGOÛT
04-67-97-51-16

CONCEPTION : CPIE DU HAUT-LANGUEDOC Avec le soutien de :



ILLUSTRATIONS : David QUETTEL

HAUT-LANGUEDOC

Occitanie

Vous avez dit énergies renouvelables ?

Les objectifs de cette exposition sont :

- . sensibiliser le plus grand nombre de personnes sur la notion des énergies renouvelables (quelles sont-elles ? Quels sont leurs intérêts ? Comment fonctionnent-elles ?)
- . sensibiliser le plus grand nombre de personnes à la consommation d'énergie et aux moyens de produire de l'énergie
- . présenter les différents exemples localisés sur la Communauté de Communes de la Montagne du Haut-Languedoc.

Cette exposition se présente en 4 parties :

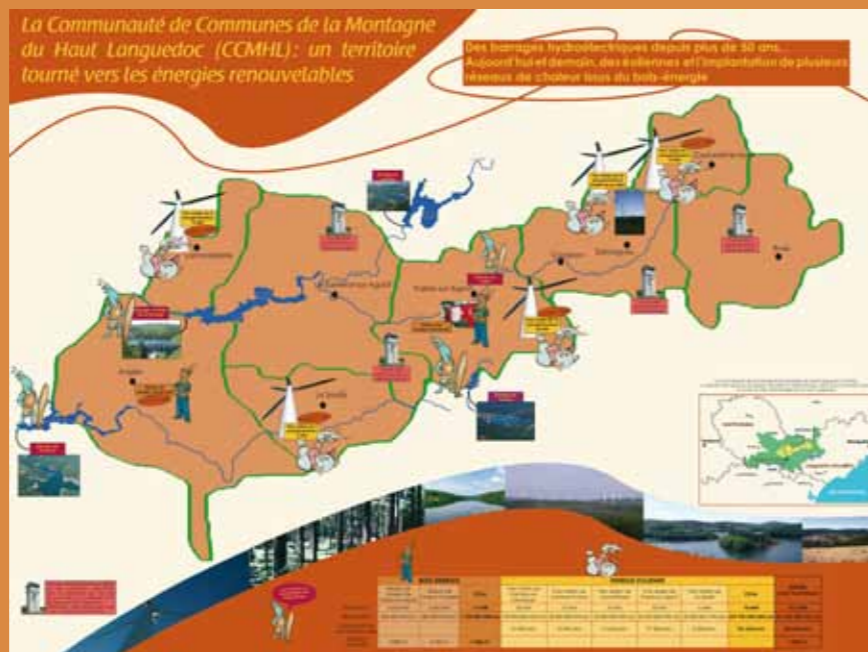
- . la première est consacrée à l'énergie en générale (Qu'est-ce que l'énergie ?, son historique, définition d'une énergie renouvelable...)
 - . les trois autres parties traitent chacune d'un type d'énergie renouvelable développé sur le territoire de la Montagne du Haut-Languedoc : le Bois-énergie, l'énergie éolienne et l'hydroélectricité.
- En plus des panneaux, l'exposition peut être complétée par des outils pédagogiques (une maquette de la vallée de l'Agoût avant le lac, une maquette sur la construction d'un barrage, une éolienne miniature, des boîtes à toucher pour reconnaître les différents combustibles bois, un diaporama sur la construction d'un parc éolien...).

Cette exposition a été financée par EDF, le Conseil Général de l'Hérault et la Région Languedoc-Roussillon.

Accueil / Energie et énergies renouvelables

1 mediabanner (80 X 200 cm)

1 panneau (200 X 150 cm)



3 panneaux (120 X 80 cm)



En dehors du Mediabanner d'accueil (équipé d'un pied) l'ensemble des panneaux (équipés de crochets) doit être fixé sur un support (mur, grilles caddies...). Les grilles caddies ne sont pas fournies.

Le Bois-énergie

1 panneau (180 X 120 cm)



1 panneau (120 X 80 cm)

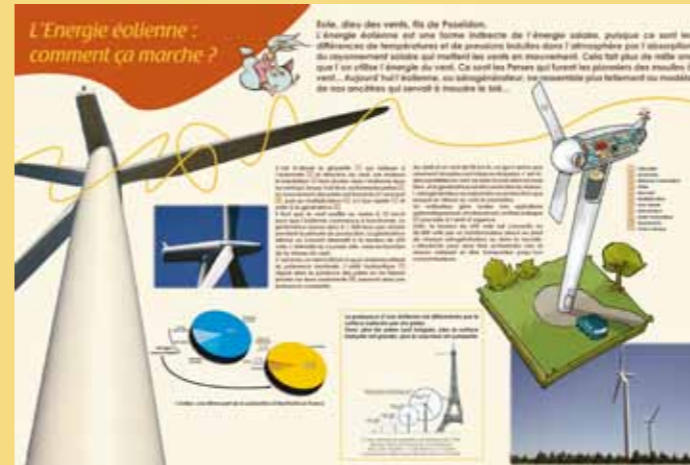


2 panneaux (60 X 80 cm)



L'énergie éolienne

1 panneau (180 X 120 cm)



1 panneau (120 X 80 cm)



2 panneaux (60 X 80 cm)

